

## ОПИСАНИЕ МЕСТОПОЛОЖЕНИЯ ГРАНИЦ

Публичный сервитут в порядке главы V.7 Земельного кодекса Российской Федерации, местоположение:  
Московская область, городской округ Щёлково, в пользу ПАО «Россети Московский Регион»  
(ОГРН 1057746555811, ИНН 5036065113), в целях размещения линейного объекта:  
«Строительство ВЛИ-0,38 кВ от оп. 4 фид. ВЛИ-0,4 кВ ТП-444 ПС Фрязино № 206»

(наименование объекта, местоположение границ которого описано (далее - объект))

### Раздел 1

#### Сведения об объекте

№ п/п	Характеристики объекта	Описание характеристик
1	2	3
1	Местоположение объекта	Московская обл., г.о. Щелково, с. Трубино
2	Площадь объекта $\pm$ величина погрешности определения площади ( $P \pm \Delta P$ )	$364 \text{ м}^2 \pm 6 \text{ м}^2$
3	Иные характеристики объекта	<p><b>Вид объекта реестра границ:</b> Зона с особыми условиями использования территории.</p> <p><b>Вид объекта по документу:</b> Публичный сервитут.</p> <p><b>Содержание ограничений использования объектов недвижимости в пределах зоны или территории:</b> Порядок установления зон с особыми условиями использования территорий и содержание ограничений прав на земельные участки в границах таких зон установлены постановлением Правительства Российской Федерации от 24.02.2009 №160 «О порядке установления охранных зон объектов электросетевого хозяйства и особых условий использования земельных участков, расположенных в границах таких зон» (далее – Постановление Российской Федерации от 24.02.2009 №160).</p> <p><b>Наименование охраняемого объекта:</b> Строительство ВЛИ-0,38 кВ от оп. 4 фид. ВЛИ-0,4 кВ ТП-444 ПС Фрязино № 206</p> <p>Публичный сервитут распространяется на часть земель неразграниченной государственной собственности в кадастровом квартале 50:14:0030117 (11 м<sup>2</sup>), часть земельного участка с кадастровым номером 50:14:0030117:2424 (203 м<sup>2</sup>), часть земельного участка с кадастровым номером 50:14:0030117:2527 (79 м<sup>2</sup>), часть земельного участка с кадастровым номером 50:14:0030117:2421 (71 м<sup>2</sup>).</p>



**Раздел 2**

<b>Сведения о местоположении границ объекта</b>					
<b>1. Система координат    МСК-50, зона 2</b>					
<b>2. Сведения о характерных точках границ объекта</b>					
<b>Обозначение характерных точек границ</b>	<b>Координаты, м</b>		<b>Метод определения координат характерной точки</b>	<b>Средняя квадратическая погрешность положения характерной точки (Mt), м</b>	<b>Описание обозначения точки на местности (при наличии)</b>
	<b>X</b>	<b>Y</b>			
<b>1</b>	<b>2</b>	<b>3</b>	<b>4</b>	<b>5</b>	<b>6</b>
1	494362,71	2227462,28	Аналитический	0,10	—
2	494356,96	2227470,37	Аналитический	0,10	—
3	494356,19	2227470,79	Аналитический	0,10	—
4	494355,39	2227470,45	Аналитический	0,10	—
5	494336,91	2227449,34	Аналитический	0,10	—
6	494319,35	2227425,01	Аналитический	0,10	—
7	494303,33	2227402,81	Аналитический	0,10	—
8	494297,13	2227390,41	Аналитический	0,10	—
9	494279,35	2227368,77	Аналитический	0,10	—
10	494274,81	2227369,56	Аналитический	0,10	—
11	494269,96	2227369,69	Аналитический	0,10	—
12	494269,43	2227370,51	Аналитический	0,10	—
13	494264,07	2227371,45	Аналитический	0,10	—
14	494249,08	2227394,67	Аналитический	0,10	—
15	494248,45	2227395,10	Аналитический	0,10	—
16	494247,70	2227394,97	Аналитический	0,10	—
17	494247,26	2227394,34	Аналитический	0,10	—
18	494247,40	2227393,59	Аналитический	0,10	—
19	494262,64	2227370,01	Аналитический	0,10	—
20	494263,29	2227369,55	Аналитический	0,10	—
21	494279,58	2227366,70	Аналитический	0,10	—
22	494280,52	2227367,05	Аналитический	0,10	—
23	494298,81	2227389,31	Аналитический	0,10	—
24	494305,05	2227401,77	Аналитический	0,10	—
25	494320,97	2227423,84	Аналитический	0,10	—
26	494338,48	2227448,10	Аналитический	0,10	—
27	494356,06	2227468,18	Аналитический	0,10	—
28	494361,13	2227461,06	Аналитический	0,10	—
29	494361,68	2227460,68	Аналитический	0,10	—
30	494362,09	2227460,65	Аналитический	0,10	—
31	494362,30	2227461,79	Аналитический	0,10	—
<b>3. Сведения о характерных точках части (частей) границы объекта</b>					
<b>1</b>	<b>2</b>	<b>3</b>	<b>4</b>	<b>5</b>	<b>6</b>
—	—	—	—	—	—

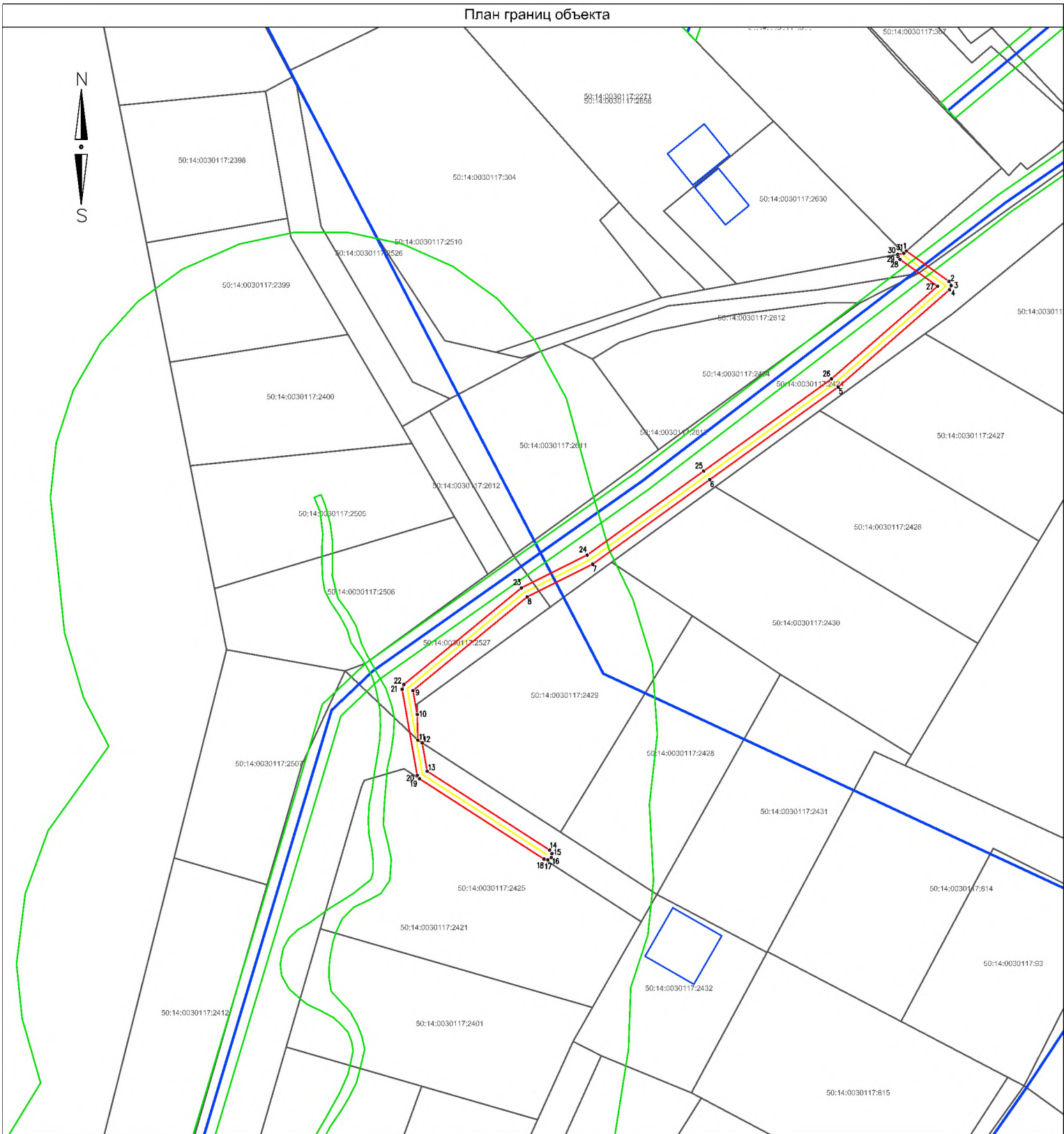


## Раздел 3

Сведения о местоположении измененных (уточненных) границ объекта							
1. Система координат    МСК-50, зона 2							
2. Сведения о характерных точках границ объекта							
Обозначение характерных точек границ	Существующие координаты, м		Измененные (уточненные) координаты, м		Метод определения координат характерной точки	Средняя квадратическая погрешность положения характерной точки (Mt), м	Описание обозначения точки на местности (при наличии)
	X	Y	X	Y			
1	2	3	4	5	6	7	8
—	—	—	—	—	—	—	—
3. Сведения о характерных точках части (частей) границы объекта							
1	2	3	4	5	6	7	8
—	—	—	—	—	—	—	—



Раздел 4  
План границ объекта



Масштаб 1:1000

Лист 1 из 1

Используемые условные знаки и обозначения:

- Граница проектируемого сооружения
- Проектные границы публичного сервитута
- <sup>1</sup> Характерные точки границы публичного сервитута
- Границы земельных участков по данным ЕГРН
- 50:14:0030117:2398 Обозначения земельных участков
- Границы объектов капитального строительства
- Зоны с особыми условиями использования территории, территориальные зоны и пр.
- 50:14:0030117:2398 Обозначения зон с особыми условиями использования территории, территориальных зон и пр.
- Границы кадастровых кварталов
- 50:14:0000000 Обозначения кадастровых кварталов
- Границы кадастровых районов
- 50:14 Обозначения кадастровых районов
- Границы муниципальных образований и границы населенных пунктов

Подпись: \_\_\_\_\_ Дата: « \_\_\_\_ » \_\_\_\_ 20\_\_ г.

Место оттиска печати (при наличии) лица, составившего описание местоположения границ объекта



Прохождение границы		Описание прохождения границы
от точки	до точки	
1	2	3
—	—	—